

Cuisson modulaire 4 PLAQUES RONDES ELECTRIQUE 700 XP TOP

REPÈRE # _____

MODELE # _____

NOM # _____

SIS # _____

AIA # _____



371015 (E7ECEH4R00)

FOURNEAU TOP ELEC. 4 PL.
RONDES 800 MM

371127 (E7ECEH4R0N)

FOURNEAU TOP ELEC. 4 PL.
RDES 800MM-230V

Description courte

Repère No.

Panneaux frontaux, latéraux et arrières en acier inoxydable AISI 304. Plan de travail (de 1,5 mm d'épaisseur) en acier inoxydable AISI 304. Plaques de cuisson en fonte (2,6kW) hermétiquement soudées au dessus monobloc. Thermostat de sécurité. Boutons de contrôle spécialement conçus contre les infiltrations d'eau. Bords latéraux tombés pour permettre un assemblage parfait entre les éléments. Indice de protection IPX4.

Caractéristiques principales

- Peut être installé sur un soubassement neutre ou sur un système pont ou une installation en suspendu.
- Les quatre plaques 2,6 kW en fonte sont hermétiquement soudées sur le dessus monobloc.
- Boutons de réglage conçus pour résister aux infiltrations d'eau.
- Protection contre les projections d'eau IPX4
- Convient pour une installation sur un comptoir.

Construction

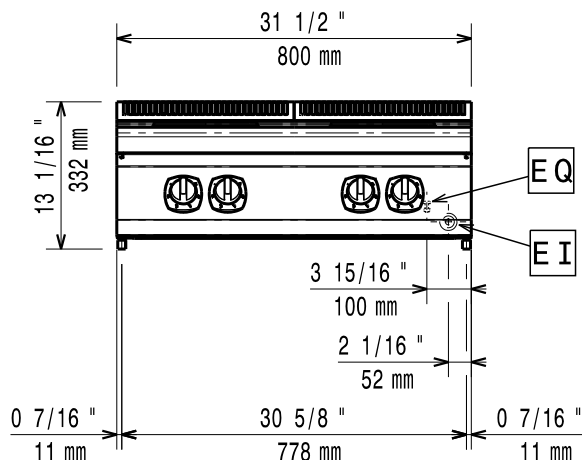
- Panneaux extérieurs en acier inox avec fini Scotch-Brite.
- Plan de travail en inox embouti d'une seule pièce, épaisseur 1,5 mm.
- Le modèle possède des bords à angle droit permettant un assemblage à joints lisses entre les éléments, éliminant ainsi les espaces et les pièges à salissure.

Accessoires en option

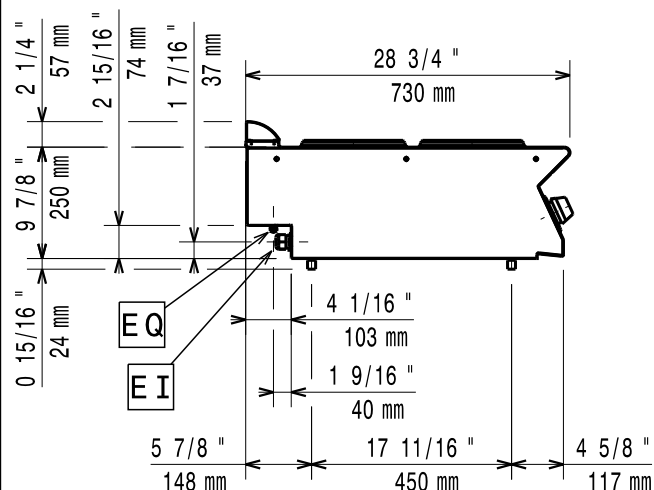
- | | |
|---|-------------------------------------|
| • Kit de jonction | PNC 206086 <input type="checkbox"/> |
| • Support pour système "pont" de 800 mm | PNC 206137 <input type="checkbox"/> |
| • Support pour système "pont" de 1000 mm | PNC 206138 <input type="checkbox"/> |
| • Support pour système "pont" de 1200 mm | PNC 206139 <input type="checkbox"/> |
| • Support pour système "pont" de 1400 mm | PNC 206140 <input type="checkbox"/> |
| • Support pour système "pont" de 1600 mm | PNC 206141 <input type="checkbox"/> |
| • Colonne d'eau avec bras pivotant | PNC 206289 <input type="checkbox"/> |
| • Extension colonne d'eau pour installation XP700 | PNC 206291 <input type="checkbox"/> |
| • Mitre pour élément 800mm | PNC 206304 <input type="checkbox"/> |
| • Main courante latérale droite ou gauche | PNC 206307 <input type="checkbox"/> |
| • RAMPE ARRIERE 800MM - MARINE | PNC 206308 <input type="checkbox"/> |
| • FILET GRILLE CHEMINEE, 400MM-700/900 | PNC 206400 <input type="checkbox"/> |
| • Main courante frontale 800 mm | PNC 216047 <input type="checkbox"/> |
| • Main courante frontale 1200 mm | PNC 216049 <input type="checkbox"/> |
| • Main courante frontale 1600 mm | PNC 216050 <input type="checkbox"/> |
| • Dépose assiettes de 800 mm | PNC 216186 <input type="checkbox"/> |
| • 2 caches latéraux pour élément neutre top | PNC 216277 <input type="checkbox"/> |

APPROBATION: _____

Avant

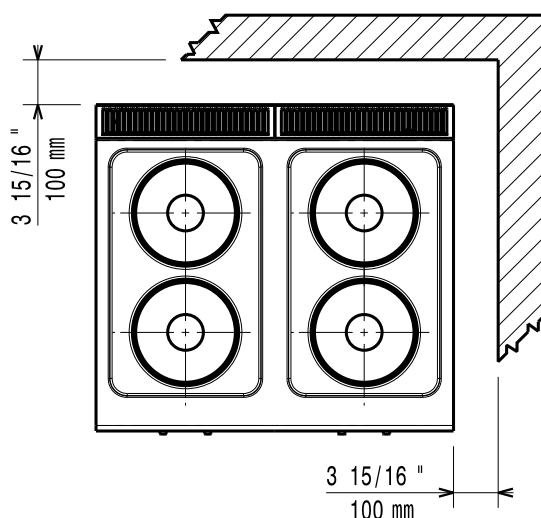


Côté



EI = Connexion électrique
 EQ = Vis équipotential

Dessus



Électrique

Voltage :

371015 (E7ECEH4R00)	380-400 V/3 ph/50-60 Hz
371127 (E7ECEH4R0N)	230 V/3 ph/50/60 Hz

Total Watts : 10.4 kW

Informations générales

Poids net : 40 kg

Poids brut :

371015 (E7ECEH4R00)	39 kg
371127 (E7ECEH4R0N)	40 kg

Hauteur brute :

371015 (E7ECEH4R00)	520 mm
371127 (E7ECEH4R0N)	540 mm

Largeur brute :

820 mm

Profondeur brute :

860 mm

Volume brut :

371015 (E7ECEH4R00)	0.37 m ³
371127 (E7ECEH4R0N)	0.38 m ³

Groupe de certification:

371015 (E7ECEH4R00)	EH74T
371127 (E7ECEH4R0N)	N7CEI

Puissance plaque avant :

2.6 - 2.6 kW

Puissance des plaques arrières :

2.6 - 2.6 kW

Dimension plaques avant : Ø 230 Ø 230

Dimensions des plaques arrières :

Ø 230 Ø 230

If appliance is set up or next to or against temperature sensitive furniture or similar, a safety gap of approximately 150 mm should be maintained or some form of heat insulation fitted.